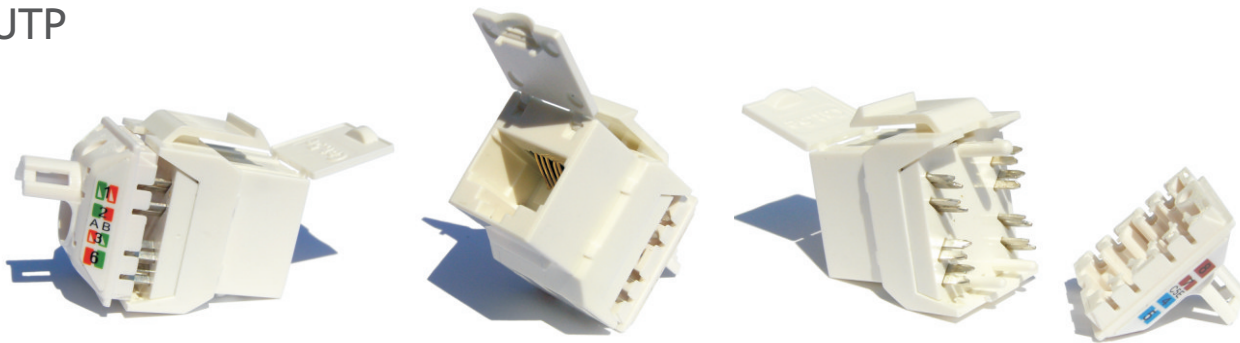


## Moduł krosowy Kat.5e (keystone)

UTP

02



## Moduł krosowy XE100.400 (keystone)

Kategoria 5e UTP

Express 5e

Okablowanie FIBRAIN DATA serii Express w pełni spełnia wymagania kategorii 5e 100MHz (class D) według norm:

ANSI/TIA/EIA 568-B.2-1 (cat.5e), ISO/IEC 11801 :2002, EN 50173 :2002, EN 50173-1 :2004, IEC 60603-7-4.

Ponadto wszystkie komponenty toru transmisyjnego są zgodne z Dyrektywa ROHS 2002/95/WE.

Komponenty serii Express charakteryzują się bardzo wysoką jakością parametrów transmisyjnych oraz mechanicznych bardzo często przewyższających wymagania obowiązujących norm. Zapewniają w pełni transmisję 125MHz.

Nie ekranowane gniazda (keystone) serii Express FIBRAIN DATA w pełni spełniają wymagania kategorii 5e (class D) oraz zapewniają transmisję 125MHz. Zastosowano w nich bez narzędziowy sposób zakończenia kabla. Specjalna budowa wpływa znacząco na uzyskiwane parametry. Ogranicza do minimum rozplot kabla podczas zakańczania oraz w znaczący sposób przyspiesza czas wykonania rozszycia. Specjalnie dobrany kształt obudowy całkowicie zabezpiecza żyły kabla przed wyrwaniem. Podwójny system oznaczania kolorami, umożliwia konfigurację przewodów w sekwencji 568A lub 568B. Dzięki odpowiedniemu doborowi materiału a także kształtu styków, gniazda moduły charakteryzują się całkowitą odpornością na wpięcie wtyków RJ-11 i RJ12. Port RJ-45 jest wyposażony w indywidualną automatyczną przesłonę przeciw kurzową. Keystone może być stosowany w adapterach prostych lub skośnych.

**Cechy:**

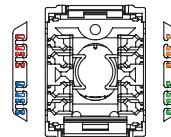
- Wykonanie bez narzędziowe
- Obudowa zmniejszająca wielkość rozplotu żył kabla,
- Wykonane z materiałów niepalnych UL 94V-0,
- Przesłona przeciw kurzowa
- Identyfikacja sekwencji 568A i 568B.

**Parametry Elektryczne:**

- Maksymalna wartość prądu: 1,5 A
- Rezystancja izolacji: 500 Mohm min,
- Rezystancja kontaktów: 20 mohm max,
- Rezystancja DC: 0,1 ohm max,
- Zgodne z normą: IEC 60603-7 Class D,
- Zgodne z normą: TIA568-B Cat.5e.

**Parametry Mechaniczne:**

- Gniazdo: nie ekranowane RJ45 kat.5e,
- Obudowa: UL 94V-0, kolor biały,
- Materiał styków: fosforobraz,
- Styki: o średnicy 0,46mm pokryte warstwą 50um złota i 100um niklu,
- Trwałość gniazda: >750 cykli wpięcia zgodnie z EN 60603-7,
- Złącze IDC: beznarzędziowe IDC,
- Średnica żyły: 0,4-0,65 mm (AWG 26-22),
- Trwałość IDC: >200 cykli łączenia,
- Materiał szczęk: fosforobraz,
- Powłoka szczęk: mosiądz Sn 60%, Pb 40%,
- Schemat rozszycia Identyfikacja: T568A oraz T568B.



XE100.400

Przykład: XE100.400 Keystone Fibrain DATA Kat. 5e UTP.