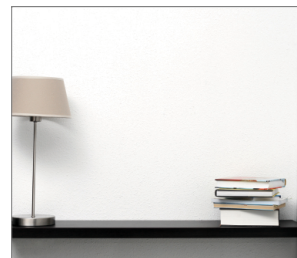


## DRA-01 Nylonowy łącznik samowiercący do płyt gipsowo-kartonowych

Samowiercące mocowanie lekkie elementów do płyt gipsowo-kartonowych



### Informacja o produkcie

#### Cechy i korzyści

- Kołnierz zapobiega przypadkowemu przecięgnięciu zamocowania przez płytę kartonowo-gipsową w trakcie montażu
- Możliwość stosowania w pojedynczej lub podwójnej płycie G-K.
- Krótki rozmiar idealnie nadaje się do ścian wykończonych na sucho.
- Bardzo wytrzymały materiał z włókna szklanego gwarantuje szybką instalację
- Montaż za pomocą śrubokręta lub wkrętarki.
- Zalecana średnica wkręta: 3,5 - 4,2 mm
- Do stosowania jedynie z wkrętem załączonym w komplecie.

#### Aplikacje

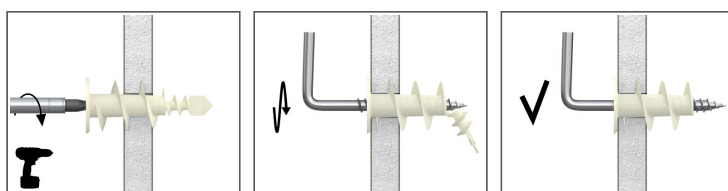
- Idealny do montażu gniazd, włączników i innych elementów instalacji elektrycznej
- Półki i akcesoria łazienkowe na standardowych płytach gipsowo-kartonowych
- Montaż elementów sufitowych, takich jak lampy sufitowe
- Montaż lekkich regałów, uchwytów i haków
- Obrazy i zdjęcia
- Listwy drewniane

#### Materiał podłoża

##### Zastosowanie

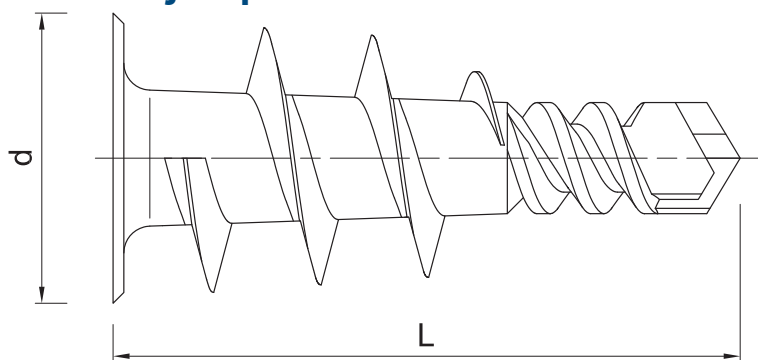
- Płyta gipsowo-kartonowa
- Płyty cementowo-gipsowe

### Instrukcja montażu



1. Używając wkrętarki wkręcić łącznik aż do uzyskania odpowiedniej głębokości
2. Utrzymując stały nacisk, dokręć mocowanie do zlicowania z materiałem podłoża
3. Umieścić element mocowany w pozycji, umieścić wkręt i dokręcić do oporu

## Informacja o produkcie



Produkt	Kotek		Wkręt		Element mocowany	
	Średnica	Długość	Średnica	Długość	Max grubość	Średnica otworu
	d	l	D	L	t <sub>fix</sub>	d <sub>f</sub>
[mm]						
R-DRA-01	14	32	-	-	-	-
R-DRA-01PLUS	14	22	3.9	32	12	5

## Zalecenia montażowe

Rozmiar	DRA-01(PLUS)		
Min. grubość podłoża	h <sub>min</sub>	[mm]	9.5
Minimalna głębokość osadzenia łącznika	h <sub>nom</sub>	[mm]	9.5
Min. rozstaw	s <sub>min</sub>	[mm]	22
Min. odległość od krawędzi	c <sub>min</sub>	[mm]	22
Średnica łącznika	d	[mm]	14

## Dane uproszczone dla pojedynczego zakotwienia

Podłoże	Płyta gipsowo-kartonowa min. 9.5mm		Płyta gipsowo-kartonowa min. 12.5mm	
<b>OBCIĄŻENIE CHARAKTERYSTYCZNE F<sub>Rk</sub></b>				
DRA-01 (PLUS)	[kN]	0.23		0.25
<b>OBCIĄŻENIE OBLICZENIOWE F<sub>Rd</sub></b>				
DRA-01 (PLUS)	[kN]	0.09		0.10
<b>OBCIĄŻENIE ZALECANE F<sub>rec</sub></b>				
DRA-01 (PLUS)	[kN]	0.06		0.07

## Dane logistyczne

Produkt	Kotek		Wkręt			Ilość [szt]			Waga [kg]			Kody ean
	Średnica [mm]	Długość [mm]	Opakowanie jednostkowe	Opakowanie zbiorcze	Paleta	Opakowanie jednostkowe	Opakowanie zbiorcze	Paleta				
R-DRA-01	14	-	100	1600	38400	0.21	3.4	110.6	5906675161044			
R-DRA-01PLUS	14	32	100	1600	38400	0.47	7.6	212.0	5906675161068			