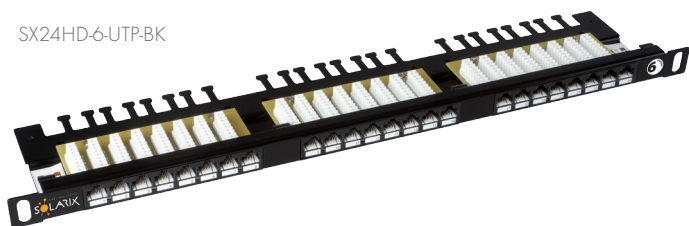


SX24HD-6-UTP-BK



SOLARIX KATEGORIA 6

Patch panele high-density

1 Gbps

250 MHz

| | |
|-------------------------------|--|
| Obsługiwane protokoły | 1000BASE-TX i niższe |
| Ilość portów | 24 x RJ45 |
| Min. żywotność portu | 1 000 podłączeń/odłączeń |
| Pokrycie styków | 50 μ złota i 100 μ niklu |
| Zaciski | dualne 110/Krone 8p8c |
| Min. żywotność zacisków | 200 podłączeń |
| Średnica żył | AWG 26 – 22 |
| Materiał niemetalowych części | tworzywo FR UL94-0 |
| Kolor | czarny (UTP) i nierdzewka (STP) |
| Wielkość | 0,5U |
| Wysokość | 22 mm |
| Szerokość | 484 mm |
| Głębokość | 100 mm |
| Temp. składowania | -20 do +70 °C |
| Temp. transportu | -10 do +60 °C |
| Max. wilgotność | 93 % |

Patch panele Solarix z oznaczeniem SX24HD-6-UTP-BK i SX24HD-6-STP-SL to 19" patch panele o dużym zagęszczeniu portów na wysokości 0,5U, które są wyposażone w 24 porty RJ45 i dualne zaciski IDC 110/Krone. Nacisk kładziony jest na maksymalną oszczędność miejsca w szafie teleinformatycznej, gdzie w wysokości 1U można łatwo zainstalować do 48 portów. Panele Solarix o dużym zagęszczeniu portów zarówno w wersji ekranowanej jak i nieekranowanej spełniają wymagania określone w międzynarodowych standardach TIA 568, ISO/IEC 11801 i EN 50173 włącznie z najnowszymi dodatkami. Panele zostały zaprojektowane tak, aby były solidne, niezawodne, zapewniały maksymalną wydajność i pozwalały na łatwy montaż. Częścią metalowego korpusu jest metalowy wspornik ułatwiający ułożenie i solidne zamocowanie kabli. Wersja nieekranowana dostępna jest w kolorze czarnym, natomiast ekranowana wykonana jest ze stali nierdzewnej.

Oznaczenie

SX24HD-6-UTP-BK

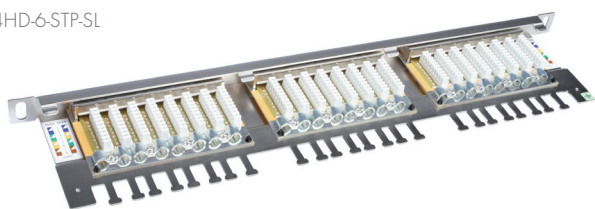
Opis

19" patch panel Solarix 24 x RJ45 CAT6 UTP z wspornikiem czarny 0,5U

SX24HD-6-STP-SL

19" patch panel Solarix 24 x RJ45 CAT6 STP z wspornikiem nierdzewka 0,5U

SX24HD-6-STP-SL



SX24HD-6-UTP-BK

