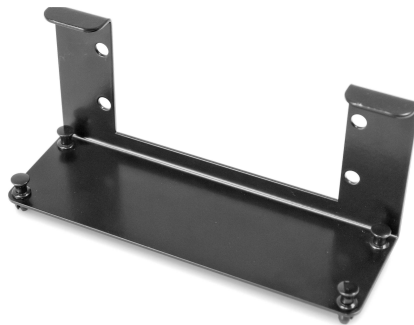


Typ:	LOGIWIRE Wspornik paneli adapterów	26.02.2013 REV: 0
		DK
Code:	FLW-APB-M1	

LogiWire – moduły montażowe

Uniwersalny moduł montażowy



WPROWADZENIE:

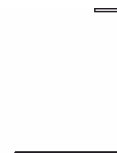
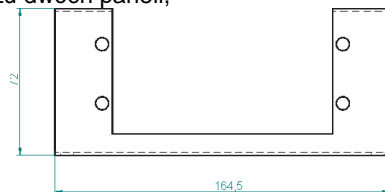
Fibrain LogiWire jest systemem integrującym w jednym miejscu zewnętrzne oraz wewnętrzne instalacje telekomunikacyjne. Rozwiązanie to dedykowane jest dla budownictwa mieszkaniowego oraz niewielkich instalacji komercyjnych. Moduły montażowe rozbudowują funkcjonalność systemu o możliwość instalacji dodatkowych urządzeń lub łączenia i terminowania instalacji telekomunikacyjnych.

ZALETY I CECHY:

- Estetyczne wykonanie - blacha stalowa malowana proszkowo,
- Dedykowane do montażu w multimedialnych skrzynkach LogiWire,
- Montaż modułu w pionie lub poziomie,
- Montaż On-Click,
- Elastyczność - łatwość zmiany położenia panelu,
- Służy do rozbudowy systemu LogiWire o dowolne moduły „keystone”

SPECYFIKACJA TECHNICZNA:

- Wyposażony w otwory umożliwiające montaż dedykowanych paneli adapterów,
- Możliwość montażu dwóch paneli,



DANE DO ZAMÓWIENIA:

FLW-APB-M1 Logiwire wspornik panela adapterów

Ważna informacja

Nabywca i/lub użytkownik tego produktu musi upewnić się przed użyciem, że ten produkt jest odpowiedni do zamierzonego zastosowania. Wszystkie kwestie dotyczące odpowiedzialności odnoszące się do tego wyrobu podlegają warunkom sprzedaży udostępnianym przez Fibrain.