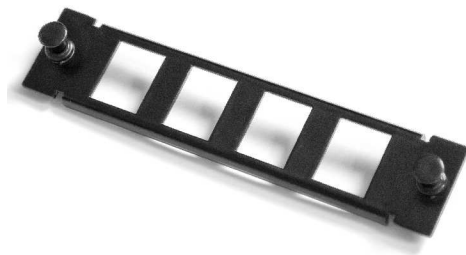


Typ:	LOGIWIRE Panele adapterów	26.02.2013 REV: 0
		DK
Code:	FLW-APX-MX	

LogiWire – moduły montażowe

Panele adapterów



WPROWADZENIE:

Fibrain LogiWire jest systemem integrującym w jednym miejscu zewnętrzne oraz wewnętrzne instalacje telekomunikacyjne. Rozwiązanie to dedykowane jest dla budownictwa mieszkaniowego oraz niewielkich instalacji komercyjnych. Moduły montażowe rozbudowują funkcjonalność systemu o możliwość instalacji dodatkowych urządzeń lub łączenia i terminowania instalacji telekomunikacyjnych.

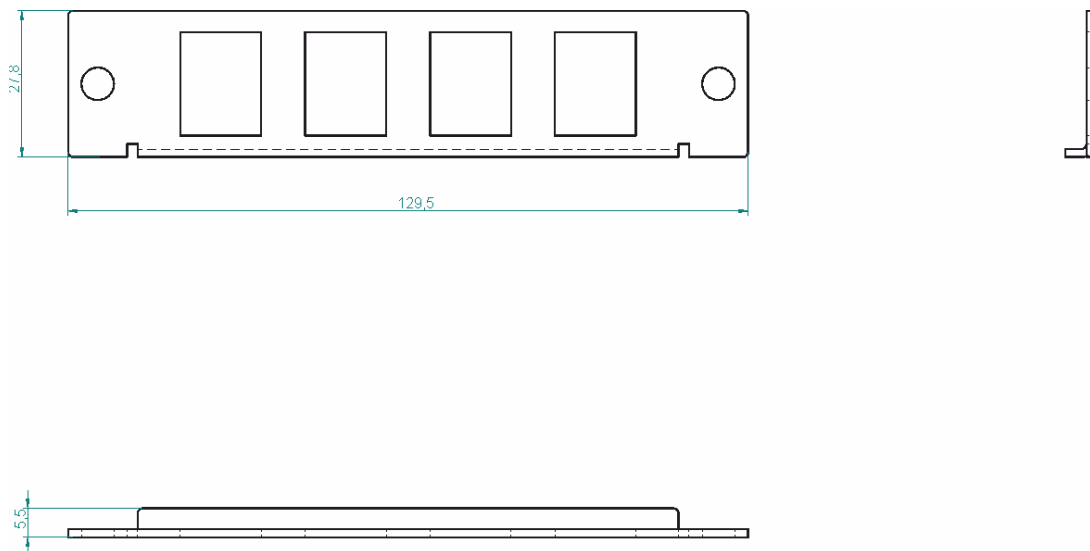
ZALETY I CECHY:

- Estetyczne wykonanie - blacha stalowa malowana proszkowo,
- Dedykowane do montażu w multimedialnych skrzynkach LogiWire wraz z dedykowanymi wspornikami paneli,
- Montaż On-Click,
- Służą do rozbudowy systemu LogiWire o dowolne moduły „keystone”

SPECYFIKACJA TECHNICZNA:

- Możliwość montażu dwóch dowolnych paneli adapterów w dedykowanym wsporniku paneli

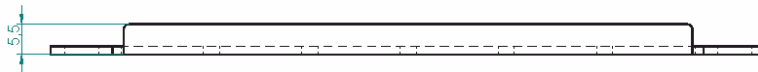
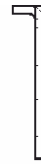
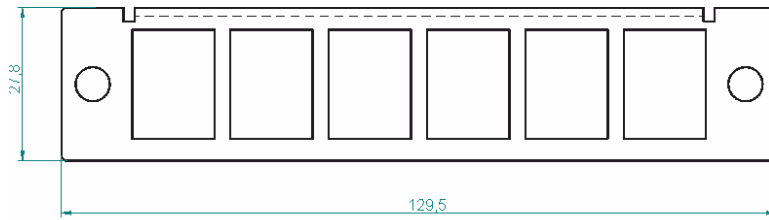
FLW-APK-M4:



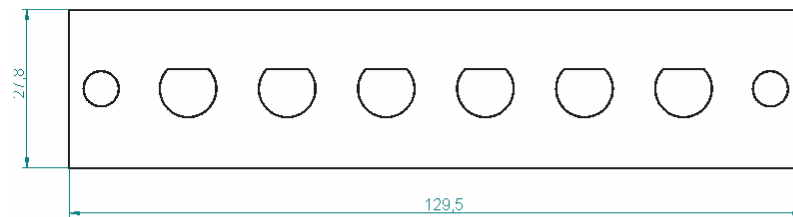
Typ:	LOGIWIRE Panele adapterów	26.02.2013 REV: 0
		DK
Code:	FLW-APX-MX	

LogiWire – moduły montażowe

FLW-APK-M6:



FLW-APF-M6:



DANE DO ZAMÓWIENIA:

FLW-APK-M4	Panel adapterów 4xkeystone
FLW-APK-M6	Panel adapterów 6xkeystone
FLW-APF-M6	Panel adapterów 6xF-connector

Ważna informacja

Nabywca i/lub użytkownik tego produktu musi upewnić się przed użyciem, że ten produkt jest odpowiedni do zamierzonego zastosowania. Wszystkie kwestie dotyczące odpowiedzialności odnoszące się do tego wyrobu podlegają warunkom sprzedaży udostępnianym przez Fibrain.