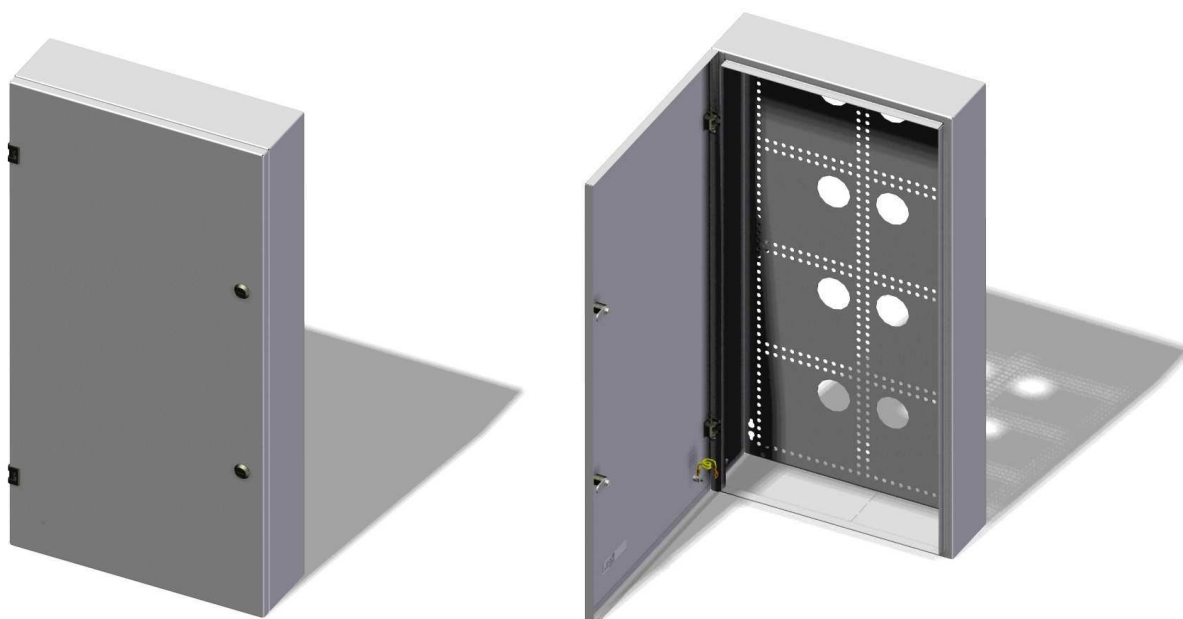


Typ:	LOGIWIRE Skrzynka natynkowa MAXI	26.02.2013 REV: 0
		DK
Code:	FLW-28N-WM	

LogiWire – natynkowe skrzynki montażowe

Skrzynka natynkowa MAXI



WPROWADZENIE:

Fibrain LogiWire jest systemem integrującym w jednym miejscu zewnętrzne oraz wewnętrzne instalacje telekomunikacyjne. Rozwiązanie to dedykowane jest dla budownictwa mieszkaniowego oraz niewielkich instalacji komercyjnych. Skrzynki montażowe stanowią punkt kluczowy całego systemu LogiWire. Dzięki zastosowaniu specjalnej perforacji, jest możliwość instalowania w nich modułów montażowych zarówno w pionie, jak i w poziomie.

ZALETY I CECHY:

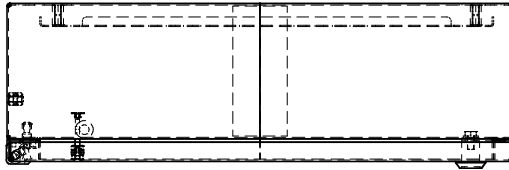
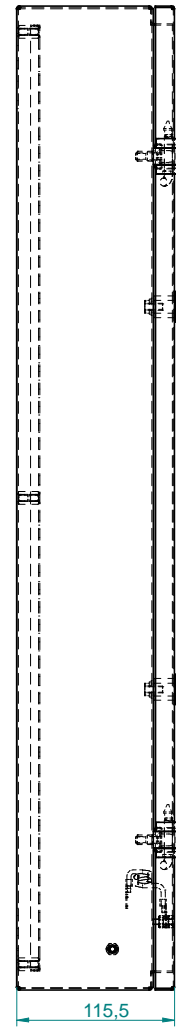
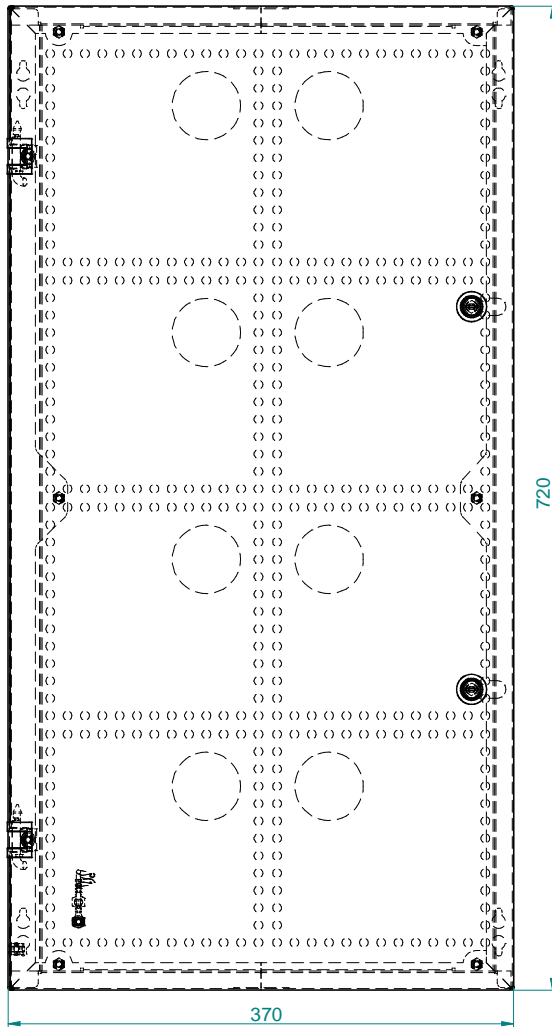
- Montaż natynkowy,
- Estetyczne wykonanie - blacha malowana proszkowo,
- Wyposażenie w zamek,
- Duża ilość przepustów - łatwość montażu okablowania,
- Montaż prawo- lub lewo-stronnie,
- Perforacje umożliwiające montaż modułów i urządzeń,
- Moduły montowane w pionie lub poziomie,
- Elastyczność - łatwość rekonfiguracji wyposażenia skrzynki,
- Zgodność ze standardem TIA 570-B,

SPECYFIKACJA TECHNICZNA:

Wymiary				Ilość i typ przepustów		
Długość [mm]	Wysokość [mm]	Głębokość [mm]	Kołnierz [mm]	Lewo/prawo	Góra/dół	Tył
370	720	115	-	-	-	8xφ50 mm przelot

Typ:	LOGIWIRE Skrzynka natynkowa MAXI	26.02.2013 REV: 0
		DK
Code:	FLW-28N-WM	

LogiWire – natynkowe skrzynki montażowe



DANE DO ZAMÓWIENIA:

FLW-28N-WM LOGIWIRE SKRZYŃKA MAXI MEDIACENTER Z DRZWIAMI UCHYLNymi NATYŃKOWA

Ważna informacja

Nabywca i/lub użytkownik tego produktu musi upewnić się przed użyciem, że ten produkt jest odpowiedni do zamierzonego zastosowania. Wszystkie kwestie dotyczące odpowiedzialności odnoszące się do tego wyrobu podlegają warunkom sprzedaży udostępnianym przez Fibrain.