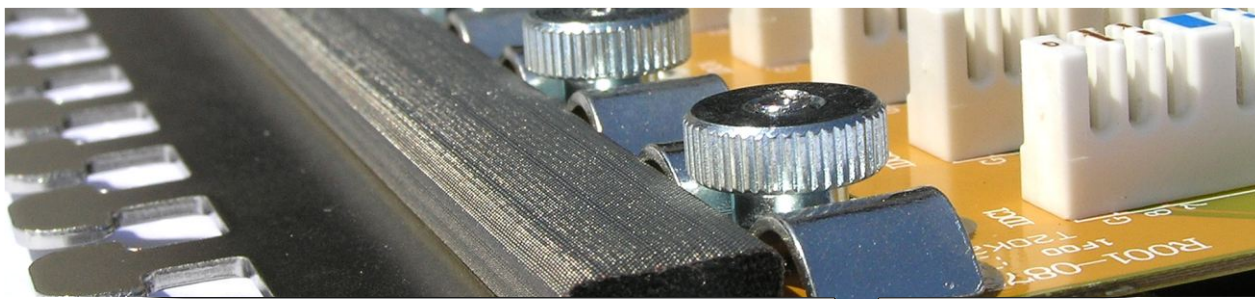


Panel krosowy kat.6A (patchpanel) FTP/STP 24 porty

01



Panel krosowy 1U Rapid 6A XR100.250 FTP/STP 24 porty (patchpanel)

Rapid 6a

Okablowanie FIBRAIN DATA serii Rapid w pełni spełnia wymagania kategorii 6_A (class E_A) zgodnie z normą ANSI/TIA/EIA 568-C.2, ISO/IEC 11801:2011, EN 50173-1:2011, IEC 61156-5 ed2.1, IEC 60603-7-5. Ponadto wszystkie komponenty toru transmisyjnego są zgodne z dyrektywą ROHS 2002/95/WE.

Komponenty serii Rapid charakteryzują się bardzo wysoką jakością parametrów transmisyjnych oraz mechanicznych, często przewyższających wymagania obowiązujących norm.

Ekranowane patchpanele serii Rapid FIBRAIN DATA całkowicie spełniają wymagania kategorii 6_A (class E_A) oraz zapewniają transmisję 500 MHz. Wyposażone zostały w specjalne 9 pinowe złącza kątowe IDC-LSA zapewniające łatwość i szybkość montażu oraz dodatkowo możliwość podpięcia uziemienia. Taki sposób montażu zapewnia bardzo wysokie parametry transmisyjne, jak i odporność na zakłócenia. Panele zaprojektowane w kształcie litery L posiadają półkę umożliwiającą w łatwy sposób wprowadzanie zmian, rozbudowy i rekonfiguracji. Prosty dostęp do złącz IDC zapewnia łatwą konserwację oraz ewentualną zmianę połączeń. Pole krosowe zostało wyposażone w miejsca na etykiety opisowe umożliwiające estetyczny i wielokrotny opis połączeń.

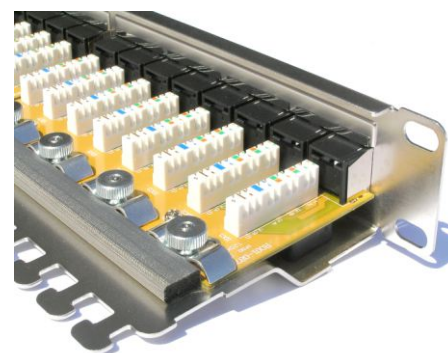
Dodatkowo każdy z portów, jak i sam panel, posiada własną numerację. Standard 19". W skład zestawu wchodzi etykiety opisowe, śruby montażowe oraz opaski kablowe.

Cechy:

- Wykonanie 1U, 19"
- Głębokość 110 mm
- 9 pinowe złącza IDC
- Ekranowana pokrywa połączona z punktem odprowadzenia uziemienia
- Wykonane z blachy malowanej proszkowo, kolor czarny
- Łatwość montażu wprowadzanych kabli (półka kablowa)
- Wymienne etykiety opisowe
- Czytelna numeracja portów oraz paneli

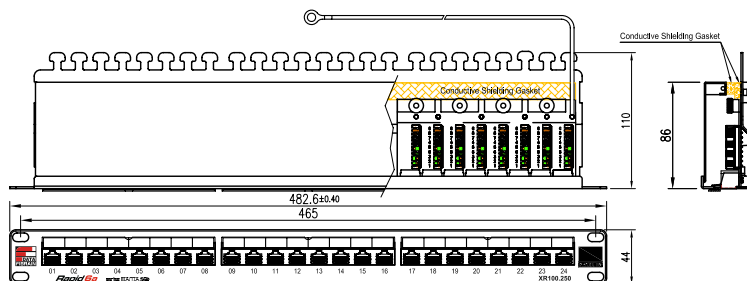
Parametry Elektryczne:

- Rezystancja izolacji: 500 MOhms min
- Rezystancja kontaktów: 10 MOhms max
- Rezystancja DC: 0,1 Ohms max
- Zgodne z normą: IEC 60603-7 Class EA
- Zgodne z normą: TIA568-B Cat.6A
- Impedancja ekranu: 100 MHz 2000 MOhms max



Parametry Mechaniczne:

- Rama: blacha stalowa o grubości 1,5 mm
- Ekran: pokrywa ekranowana wykonana z ocynkowanej stali o grubości 1,0 mm
- Gniazdo: ekranowane RJ45 kat.6A
- Obudowa: tworzywo termoplastyczne UL 94V-0, kolor czarny
- Materiał styków: fosforobraz
- Styki: o średnicy 0,48 mm pokryte warstwą 50 µm złota i 100 µm niklu
- Trwałość gniazda: >750 cykli wpięcia zgodnie z EN 60603-7
- Złącze IDC: kątowe złącze szczelinowe IDC LSA
- Średnica żyły: 0,4-0,65 mm (AWG 26-22)
- Trwałość IDC: >200 cykli łączenia
- Materiał szczęk: fosforobraz,
- Powłoka szczęk: warstwa 1,27 µm srebra i 2,5 µm niklu
- Schemat rozszycia: T568A oraz T568B


XR100.250

Przykład: XR100.250 patchpanel Fibrain DATA seria Rapid 6A STP 24 Porty.